

# TherapyAir® iOn

By Zepter Group

## Інструкція з експлуатації



# Шановні клієнти!

*Перш за все, ми хотіли б подякувати Вам за придбання очищувача повітря ZEPTEK. Цей продукт перевершує існуючі очищувачі повітря, гарантуючи чисте та здорове повітря. Для оптимального використання та обслуговування, будь ласка, уважно прочитайте цю інструкцію користувача та збережіть гарантійний талон. Ця інструкція користувача містить рішення проблем, які Ви можете легко вирішити за лічені хвилини.*

НЕ ТЯГНІТЬ ПРИСТРІЙ ЗА ШНУР ЖИВЛЕННЯ. ЩОБ ПІДНЯТИ ЙОГО, ТРИМАЙТЕ ЗА ЗАДНЮ ЧАСТИНУ ТА ВЕРХНЮ ЧАСТИНУ. ІНАКШЕ МОЖЕ ВИНИКНУТИ ЕЛЕКТРИЧНИЙ УДАР ЧИ ПОЖЕЖА. Перед чищенням від'єднайте пристрій від мережі.

<b>ІНФОРМАЦІЯ ПРО БЕЗПЕКУ</b> .....	С. 4
Електрика .....	С. 4
Встановлення .....	С. 6
Використання .....	С. 7
<b>ІНСТРУКЦІЯ З ЕКСПЛУАТАЦІЇ</b> .....	С. 10
Особливості .....	С. 10
Компоненти .....	С. 12
Експлуатаційні компоненти .....	С. 14
Показання компонентів .....	С. 15
Внутрішні фільтри .....	С. 16
Підготовка .....	С. 18
Інструкція із застосування .....	С. 19
Прибирання .....	С. 22
Заміна фільтра .....	С. 24
<b>ПОРАДИ ЩОДО УСУНЕННЯ НЕСПРАВНОСТЕЙ</b> .....	с. 28
<b>СЛУЖБА ПІДТРИМКИ КЛІЄНТІВ</b> .....	с. 30
Інформація про гарантію .....	с. 30
Гарантія .....	с. 31

## 1. ІНФОРМАЦІЯ ПРО БЕЗПЕКУ

ПЕРЕД ВИКОРИСТАННЯМ ПРОСИМО ВАС ОЗНАЙОМИТИСЯ З НАСТУПНОЮ ІНФОРМАЦІЄЮ, ЩОБ ЗАПОБІГТИ ПОШКОДЖЕННЮ МАЙНА ТА ЗАБЕЗПЕЧИТИ ВАШУ БЕЗПЕКУ.

В інструкції з використання зверніть увагу на попереджувальні знаки:



**НЕБЕЗПЕКА**- Необережність може призвести до серйозних травм, навіть смерті.



**ПОПЕРЕДЖЕННЯ** - Необережність може призвести до серйозних травм або пошкодження майна.

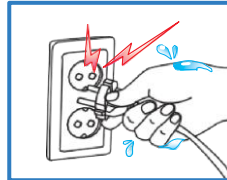


**УВАГА** - Необережність може призвести до незначних травм або пошкодження майна.

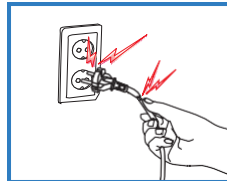
### Заходи безпеки щодо електроенергії



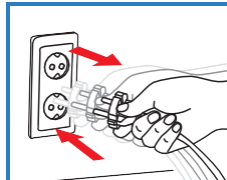
Використовуйте тільки шнур живлення, який відповідає напрузі, вказаній на етикетці. Ніколи не торкайтеся вилки мокрими руками, оскільки це може призвести до ураження електричним струмом або спричинити пожежу.



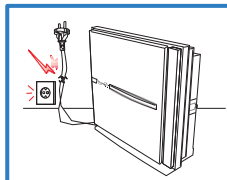
Не виймайте вилку приладу з розетки, тягнучи за шнур, оскільки це може призвести до ураження електричним струмом або спричинити пожежу.



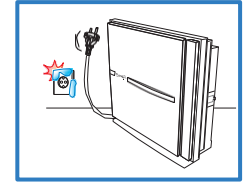
Уникайте частого підключення та відключення приладу, оскільки це може призвести до ураження електричним струмом або спричинити пожежу.



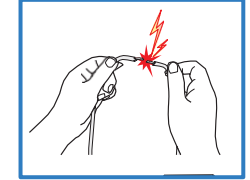
Не використовуйте прилад, якщо шнур живлення пошкоджений, оскільки це може призвести до ураження електричним струмом або спричинити пожежу. Зверніться до сервісного центру Zepter для заміни шнура.



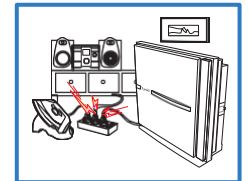
Якщо шнур і вилка намокли, від'єднайте прилад від мережі і дайте йому повністю висохнути перед повторним використанням. Намоклі аксесуари можуть спричинити ураження електричним струмом або пожежу.



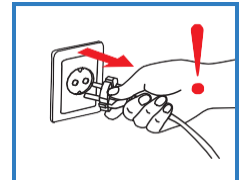
Не намагайтеся ремонтувати шнур живлення, оскільки це може призвести до ураження електричним струмом або спричинити пожежу.



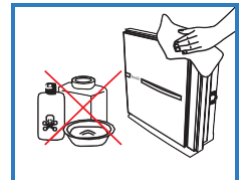
Не підключайте прилад до адаптера або розетки з декількома гніздами, до якої вже підключено кілька приладів, оскільки це може призвести до ураження електричним струмом або спричинити пожежу. Використовуйте для цього приладу окрему розетку.



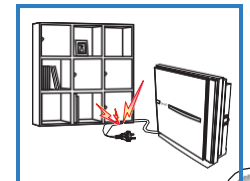
Перед ремонтом, перевіркою або заміною деталей відключіть прилад від розетки, оскільки ви можете отримати удар струмом або спричинити пожежу.



Очистіть штекер від пилу та витріть з нього воду. Ніколи не використовуйте бензин або нафту для очищення штекера, оскільки це може призвести до ураження електричним струмом або спричинити пожежу.

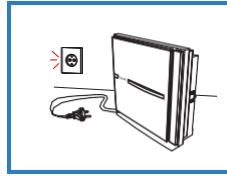


Не кладіть важкі предмети на шнур живлення, оскільки це може призвести до ураження електричним струмом або спричинити пожежу.

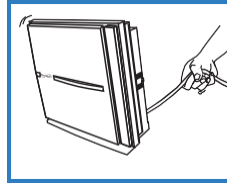




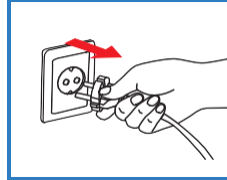
**Відключіть прилад від розетки, якщо він не використовується протягом тривалого часу, оскільки це може призвести до ураження електричним струмом або спричинити пожежу.**



**Не піднімайте пристрій за шнур живлення. Щоб підняти пристрій, тримайте його за задню і верхню частину, оскільки ви можете отримати удар струмом або спричинити пожежу.**



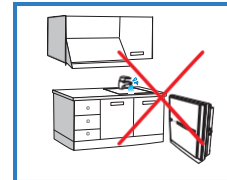
**Перед чищенням відключіть прилад від мережі, оскільки існує небезпека ураження електричним струмом або виникнення пожежі.**



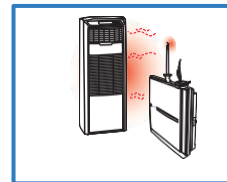
## Заходи безпеки при встановленні приладу



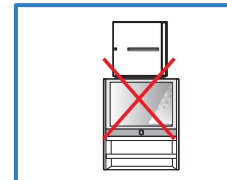
**Ніколи не ставте прилад у вологих місцях, де є вода (дощова вода) або пара, оскільки це може призвести до ураження електричним струмом або спричинити пожежу.**



**Ніколи не встановлюйте прилад поблизу нагрівальних приладів, не кладіть на нього свічки, сигарети та інші легкозаймисті предмети, оскільки це може призвести до ураження електричним струмом або спричинити пожежу.**



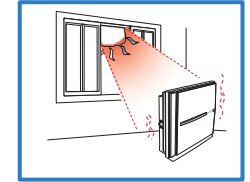
**Ніколи не ставте прилад на електроприлади, такі як обігрівачі або телевізори, оскільки це може призвести до ураження електричним струмом або спричинити пожежу.**



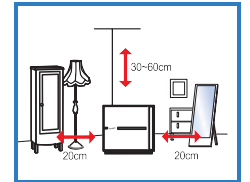
**Ніколи не використовуйте прилад у присутності густого диму, їдких випарів або масел, оскільки прилад може вийти з ладу.**



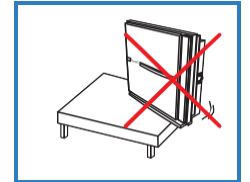
**Ніколи не використовуйте і не розміщуйте прилад у місцях, де він може піддаватися впливу прямих сонячних променів, оскільки це може призвести до його деформації або зміни кольору.**



**Розташуйте прилад на відстані 20 см від найближчої стіни та 30-60 см від стелі, оскільки будь-які предмети, розташовані на стінах або стелі (наприклад, меблі, світильники, картини тощо), можуть забруднитися.**



**Поставте прилад на рівну поверхню обережно і без застосування сили, оскільки ви можете травмуватися або пошкодити прилад.**

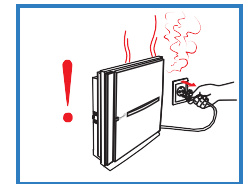


## Заходи безпеки при роботі з приладом

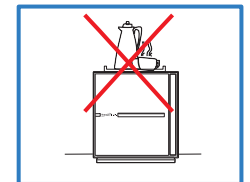
Тривале використання приладу в закритих приміщеннях може надмірно висушити повітря.



**Якщо прилад видає незвичайні звуки або запахи, негайно вимкніть його та зателефонуйте до сервісного центру Zepter, оскільки існує ризик виникнення пожежі.**



**Ніколи не ставте на прилад ємності з водою, металеві або важкі предмети, оскільки це може призвести до ураження електричним струмом або спричинити пожежу..**





Не суньте пальці або інші предмети у вхідні або вихідні отвори для повітря, оскільки це може призвести до ураження електричним струмом або спричинити пожежу.



Не дозволяйте дітям вилізати на прилад, оскільки вони можуть травмуватися.



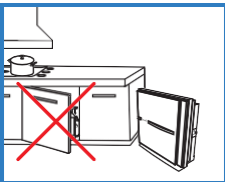
Не вставляйте пальці або інші предмети в датчик пилу, оскільки це може призвести до ураження електричним струмом або спричинити пожежу.



Будьте обережні, щоб не зачепити будь-яку частину тіла під час відкривання передньої кришки, оскільки ви можете травмуватися або пошкодити прилад.



Ніколи не використовуйте прилад у місцях, де зберігаються або використовуються легкозаймисті або вибухонебезпечні пристрої, оскільки існує ризик виникнення пожежі.



Не занурюйте прилад у воду, оскільки це може призвести до ураження електричним струмом або спричинити пожежу.



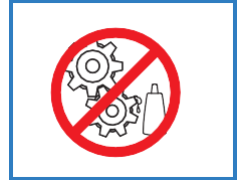
Не намагайтеся ремонтувати, розбирати або модифікувати прилад, оскільки це може призвести до ураження електричним струмом або спричинити пожежу.



Не розпилюйте на прилад легкозаймисті речовини, такі як інсектициди або парфуми, оскільки це може призвести до ураження електричним струмом або спричинити пожежу.



Не використовуйте прилад у присутності масляних розпилювачів, оскільки це може призвести до ураження електричним струмом або спричинити пожежу.



## 2.1 ОСОБЛИВОСТІ

### 1 Відмінне очищення повітря

Різні фільтри, включаючи фільтр HEPA H13, усувають до 99,995% забруднюючих речовин у повітрі.

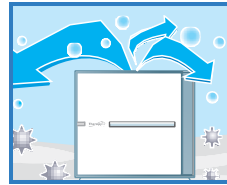


### 2 Потужна дезодорація

Дезодоруючий фільтр видаляє шкідливі гази, такі як ЛОС і формальдегід, а також запахи їжі та сигарет.

*\* Експеримент з видалення токсичних газів*

*Токсичні гази, такі як ЛОС (толуол, бензол, ксилол, стирол), формальдегід, аміак, ацетальдегід і оцтова кислота, повністю видаляються (за винятком вуглекислого газу і оксиду вуглецю).*



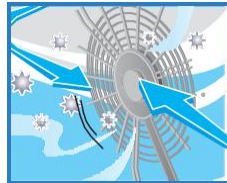
### 3 Генерація негативних іонів

Велика кількість негативних іонів, що генеруються, дозволяє насолоджуватися дійсно свіжим повітрям.



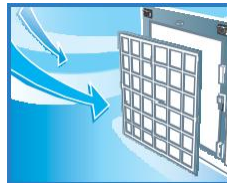
### 4 Робота в турборежимі

Пристрій очищає повітря в турборежимі за надзвичайно короткий час, коли забруднення спричинене надмірною кількістю пилу або запаху.



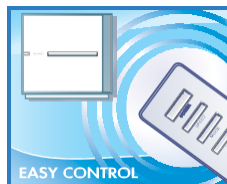
### 5 Фільтр для захисту від алергії

Ag/Arpatite, антимікробний засіб проти легіонели, — це нетканий матеріал, який видаляє бактерії та бацили легіонели, що є небезпечними для немовлят. Екстракт листя гінкго білоба переробляється в організмі для видалення алергенних речовин, вірусу грипу та бактерій.



### 6 Дистанційне керування

Для зручності в комплекті поставляється пульт дистанційного керування.



### 7 Настінне кріплення

Тонкий дизайн (опція)

Тонкий дизайн робить пристрій придатним для настінного кріплення.



### 8 Безшумна робота вночі (режим «Сон»)

Цей режим призначений для оптимальної циркуляції повітря в приміщенні та швидкого видалення забруднюючих речовин.



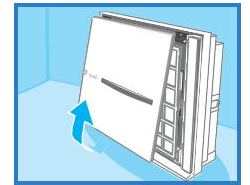
### 9 Безшумна робота вночі (режим «Сон»)

Пристрій працює автоматично і безшумно, створюючи приємну атмосферу вночі.



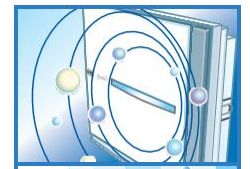
### 10 Безпечна конструкція для клієнтів

Усі операції автоматично зупиняються, якщо відкрити передню кришку. Повітрозабірник/повітровідвід розроблений для забезпечення вашої безпеки та запобігання нещасним випадкам.



### 11 Підсвічування

Ви можете вибрати колір на передній панелі пристрою для підсвічування настрою.



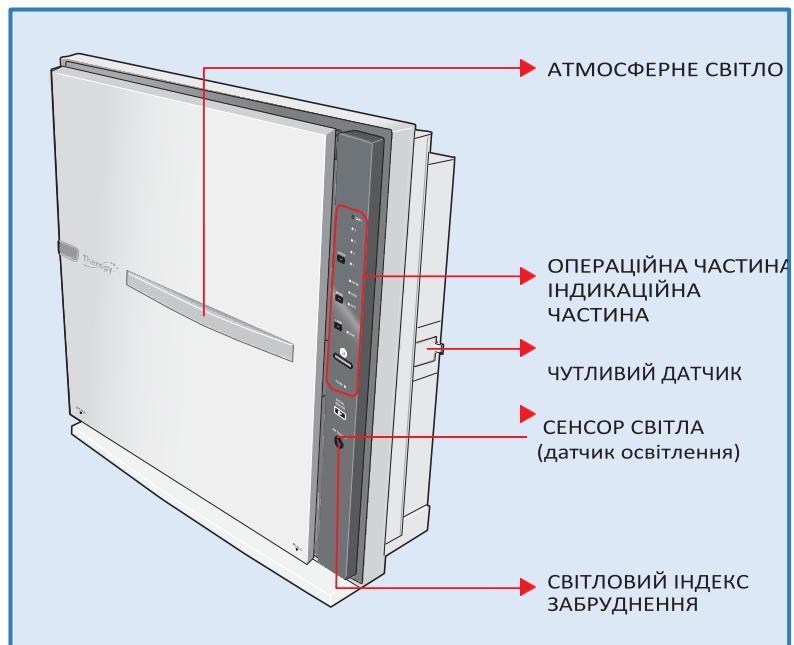
### Дитячий режим

Швидкість циркуляції повітря знижується, щоб діти не мерзли.

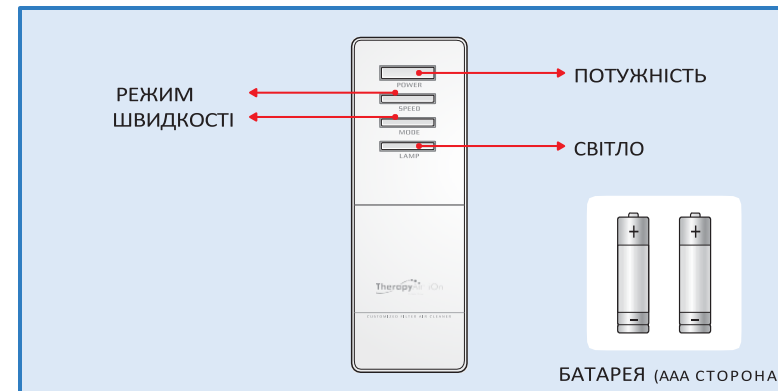


## 2.2 КОМПОНЕНТИ

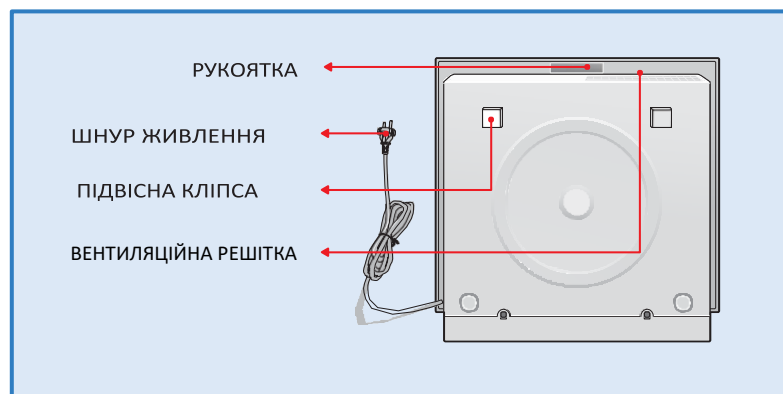
### ПЕРЕДНЯ ЧАСТИНА



### ПУЛЬТ ДИСТАНЦІЙНОГО КЕРУВАННЯ



### ЗАДНЯ ЧАСТИНА



## 2.3 ЕКСПЛУАТАЦІЙНІ КОМПОНЕНТИ



### ВКЛЮЧЕННЯ/ВИМКНЕННЯ

Ви можете керувати приладом вручну, натискаючи перемикач увімкнення/вимкнення. Спочатку прилад працює в автоматичному режимі. Коли ви вимкнете його, а потім увімкнете вручну, він буде працювати в останньому режимі, який ви вибрали.

### ШВИДКІСТЬ

Натискаючи цю кнопку, ви встановлюєте швидкість повітряного потоку. (позиції: 1 - 2 - 3 - 4 - турбо). Автоматичний режим і дитячий режим доступні в РІВНЯХ ШВИДКОСТІ від 1 до 4.

### РЕЖИМ

- Натиснувши цю кнопку, ви можете вибрати режим роботи:
- Автоматичний режим;
- Дитячий режим;
- Ритмічний режим.

### ПІДСВІЧУВАННЯ ДЛЯ НАСТРОЮ

Цей індикатор показує поточний режим роботи. Індикатор можна налаштувати вручну. Коли прилад не працює, підсвічування та індикатор налаштовуються автоматично.

## 2.4 КОМПОНЕНТИ ПОКАЗНИКІВ

**Індикатори** (світлові сигнали) дозволяють стежити за роботою приладу та керувати його функціями.

### Індикатор швидкості повітряного потоку (*Speed Light*)

Швидкість повітряного потоку встановлюється автоматично в автоматичному режимі/дитячому режимі в положеннях від 1 до 4, залежно від рівня забруднення повітря. Ви можете вручну встановити швидкість від 1 до TURBO. Індикатор швидкості повітряного потоку показує об'єм повітря, що проходить через прилад.

### • ЯСКРАВЕ - Освітлювальне світло

Якщо вибрати нічний режим, а кімната освітлена, варіативне світло вимкнеться. Якщо кімната не освітлена, інтенсивність випромінюваного світла зменшиться на 50 %. Світло завжди вимикається при виборі інших режимів роботи, але ви можете налаштувати варіативне світло вручну.

### • РИТМ - Лампа ритмічного очищення

Завдяки ритмічному очищенню повітря ефективно видаляються забруднювачі, а швидкість повітряного потоку регулюється. Світло змінюється: синій - рожевий - фіолетовий - червоний

### • ДИТИНА – Індикатор режиму «Дитина»

При виборі режиму роботи швидкість повітряного потоку встановлюється автоматично. Об'єм повітря нижчий, ніж зазвичай, і індикатор стає фіолетовим.

- AUTO - Індикатор автоматичного режиму показує, що прилад перебуває в автоматичному режимі роботи, і він світиться синім кольором.
- SLEEP — індикатор сну — цей індикатор вказує на нічний (тихий) режим.

### • ЯКІСТЬ ПОВІТРЯ - Індикатор рівня забруднення повітря

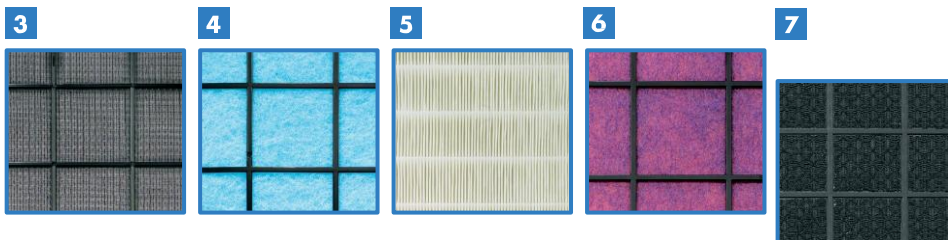
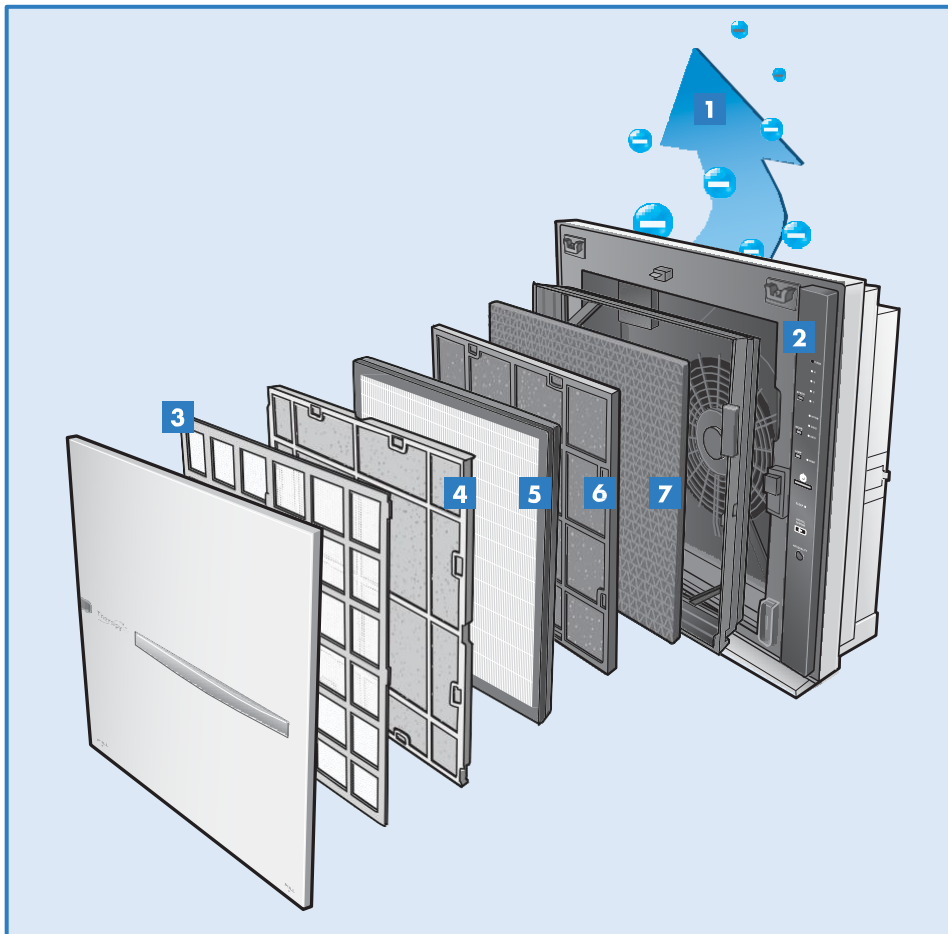
Цей індикатор показує поточну якість повітря в приміщенні:

- Дуже чисте - синій
- Чисте - рожевий
- Нормально чисте - фіолетовий
- Нечисте - червоний

**Варіабельне світло (*Mood Light*)** автоматично вмикається, коли ви вмикаєте прилад, а колір змінюється залежно від режиму роботи.

- Автоматичний/ручний режим: синій
- Дитячий режим: фіолетовий
- Ритмічний режим: синій - рожевий - фіолетовий - червоний

## 2.5 ВНУТРІШНІ ФІЛЬТРИ



### 1 НЕГАТИВНІ ІОНИ

Генератор негативних іонів виробляє велику кількість негативних іонів, дозволяючи вам насолоджуватися дійсно свіжим повітрям.

### 2 КОРПУС ФІЛЬТРУ

Встановлені фільтри Pre-Electrostatic, Medium, HEPA, AG Allergy, AC Deodorant.

### 3 АНТИСТАТИЧНИЙ ФІЛЬТР (*Pre-Electrostatic Filter*)

Видаляє великі частинки пилу, цвілі, волосся, лупи, шерсті домашніх тварин тощо.

### 4 АНТИБАКТЕРІАЛЬНИЙ ФІЛЬТР (*Medium Filter*)

Видаляє залишки дрібних частинок пилу, бактерій розміром більше 1 мкм (мікрон), пилку тощо. Одночасно захищає HEPA-фільтр, який є наступним фільтром.

### 5 HEPA ФІЛЬТР (*HEPA Filter*)

Клас нашого HEPA-фільтра — H13, який видаляє 99,995% частинок у повітрі, таких як: пил, пилок, спори цвілі, частинки диму, фекалії пилових кліщів і навіть відпрацьовані гази, що утворюються камінами та автомобілями.

### 6 АНТИАЛЕРГЕННИЙ ФІЛЬТР (*AG Allergy Filter*)

Поєднання срібла та апатиту (мінералу) і антибактеріального агента, особливо ефективні у боротьбі з бактерією Legionella (бацила Legionella), що є особливо небезпечною для немовлят. Усередині фільтра знаходиться екстракт, отриманий з листя гінкго\*, який використовується для усунення причин алергії, вірусів грипу та бактерій.

(\*Гінкго білоба, найдавніша відома рослина, має дуже великі лікувальні властивості і використовується для лікування астми, захворювань легенів (бронхів), а також для поліпшення кровообігу).

### 7 ФІЛЬТР З АКТИВОВАНИМ ВУГІЛЛЯМ (*AC Deodorant Filter*)

Завдяки своїй надзвичайній поглинаючій здатності усуває запахи їжі, токсичних газів та всі інші неприємні запахи.

Через бар'єр, який є непроникним для забруднюючих речовин, може пройти лише повністю чисте повітря. Нарешті, очищене повітря потрапляє в модуль, що містить вбудований іонний генератор. Там воно буде додатково збагачене негативними іонами, які продовжуватимуть боротися з усіма забруднювачами повітря та позитивними іонами, що виділяються побутовими приладами та іншими джерелами.

## 2.6 ПІДГОТОВКА



Цей прилад призначений виключно для використання в закритих приміщеннях.



Антибактеріальний фільтр (середній фільтр) / HEPA-фільтр / антиалергенний фільтр (AG allergy Filter) / фільтр з активованим вугіллям (AC Deodorant Filter) упаковані для транспортування, і перед використанням необхідно зняти всю упаковку.



Спочатку закріпіть пристрій внизу приладу, а потім вгорі.

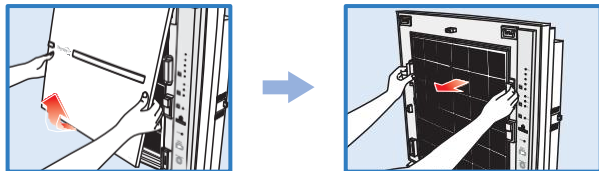


Вставте незалежний фільтр у фільтруючий блок, вирівнявши фільтр і тримачі.

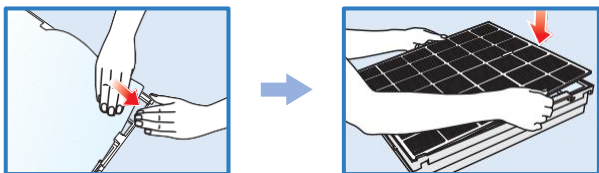


Фільтр AG проти алергенів слід розміщувати нетканою стороною до передньої частини приладу.

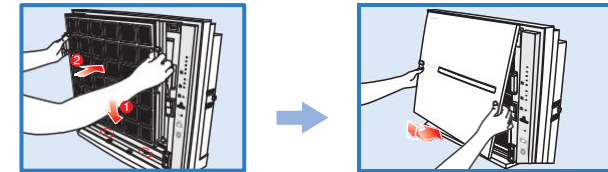
1. Потягніть за нижню частину передньої кришки і підніміть її. Вийміть фільтруючий блок.



2. Розпакуйте фільтри, видаліть упаковку. Вставте фільтри в фільтруючий блок у такому порядку: Pre / Medium / HEPA / AG Allergy Shield / AC Deodorant



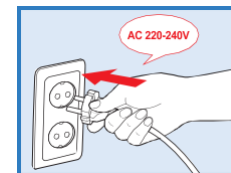
3. Спочатку закріпіть раму в нижній частині приладу, а потім у верхній. Встановіть передню кришку назад на місце на приладі.



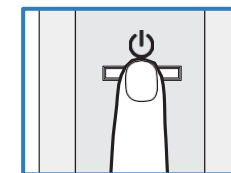
## 2.7 ІНСТРУКЦІЯ З ВИКОРИСТАННЯ

### Автоматичний режим

Коли ви вмикаєте прилад, автоматичний індикатор роботи, змінний індикатор, починає світитися синім світлом.



1.



2.



3.

1. Підключіть прилад до розетки з відповідною напругою (220-240 В).
2. Натисніть кнопку, щоб увімкнути прилад.
3. Залежно від якості повітря в приміщенні швидкість повітряного потоку автоматично змінюватиметься від положення 1 до положення 4. Індикатор автоматичного режиму роботи увімкнеться, а індикатор змінної швидкості буде світитися синім кольором. Прилад спочатку працюватиме в автоматичному режимі, а потім у останньому вибраному режимі.

### Ручний режим

Підключіть прилад до розетки з відповідною напругою (220-240 В).



1.



2.



3.



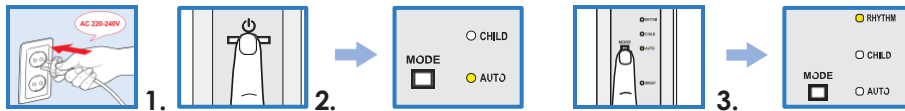
4.



1. Натисніть кнопку, щоб увімкнути прилад. Спочатку прилад працюватиме в автоматичному режимі, а потім в останньому вибраному режимі.
2. Натисніть кнопку швидкості. Прилад почне працювати в ручному режимі.
3. Виберіть швидкість, натиснувши кнопку SPEED : Позиція 1 - Позиція 2 - Позиція 3 - Позиція 4 - TURBO

### Програмування режиму роботи

Підключіть прилад до розетки з відповідною напругою (220-240 В).


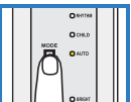



1. Натисніть кнопку для запуску приладу (POWER) та кнопку для вибору режиму роботи (MODE).
2. Натисніть кнопку для запуску приладу, і він спочатку працюватиме в автоматичному режимі (AUTO MODE), а потім в останньому вибраному режимі.
3. Виберіть режим роботи, натиснувши кнопку режиму (MODE):  
AUTO - CHILD - RHYTHM (автоматичний / дитячий режим / ритмічне прибирання).

### Що таке тихий нічний режим?

Виберіть «автоматичний/дитячий режим» (AUTO / CHILD).

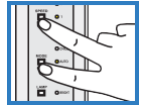
Прилад переходить у тихий режим роботи, якщо він перебуває в темряві більше трьох хвилин. Він знижує швидкість роботи та зменшує споживання електроенергії. Прилад повернеться до нормального режиму роботи, якщо в кімнаті буде світло.

-  Цифровий датчик (датчик освітленості) визначає рівень освітленості навколишнього середовища і автоматично переводить прилад у тихий режим роботи.
-  Тихий режим роботи встановлюється при виборі «автоматичного/дитячого режиму» (AUTO / CHILD) (не в ручному режимі).
-  Індикатор нічного режиму активується з початком тихого режиму роботи. Якщо освітлення відсутнє, інтенсивність змінного світла зменшується на 50%. Змінне світло перестав світити, якщо приміщення знову освітлюється.

### Датчик забруднення повітря

Датчик якості повітря налаштований на стандартну чутливість. Можливо, вам доведеться відрегулювати чутливість датчика, якщо датчик частинок показує «UNCLEAN» (нечисте повітря) навіть після двох годин безперервної роботи або «VERY CLEAN» (дуже чисте повітря), хоча ви відчуваєте, що повітря навколо вас нечисте.

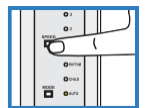
- Одночасно натисніть кнопку швидкості та кнопку режиму роботи (SPEED та MODE) і утримуйте їх більше двох секунд.



- Індикатор забруднення повітря (AIR POLLUTION LEVEL) вимкнеться. Він знову увімкнеться на секунду, а потім знову вимкнеться.

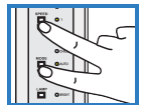


- Натисніть кнопку швидкості (SPEED), щоб вибрати датчик. Індикатор робочого режиму (MODE) активується на секунду і покаже рівні чутливості, з яких ви можете вибрати:



- Ритмічний режим – низька чутливість (RHYTHM: LOW)
- Дитячий режим – стандартна чутливість (CHILD: STANDARD)
- Автоматичний режим – висока чутливість (AUTO: HIGH)

Одночасно натисніть кнопку швидкості та кнопку режиму роботи (SPEED та MODE) і утримуйте їх більше двох секунд, щоб зберегти вибрану чутливість.



– Якщо протягом більше 10 секунд не натискати жодної кнопки, чутливість датчика буде автоматично збережена.

### Атмосферне освітлення (Mood Light)

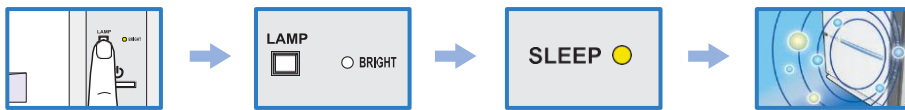
Цей індикатор змінює колір і вказує на поточний режим роботи.

- Атмосферне освітлення автоматично вмикається, коли прилад починає працювати. Натисніть кнопку атмосферного освітлення, щоб увімкнути/вимкнути його.
- Увімкніть/вимкніть освітлення (LIGHT: ON/OFF), коли вибираєте тихий нічний режим.
- Натисніть кнопку атмосферного освітлення і утримуйте її протягом 2 секунд. Після цього освітлення увімкнеться, а індикатор робочого режиму (MODE) вимкнеться.



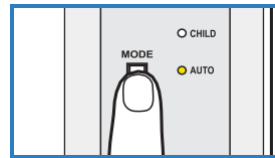
1. Натисніть кнопку освітлення та утримуйте її протягом 2 секунд.
2. Індикатор освітлення активується.
3. Тихий нічний режим.
4. Коли встановлено тихий нічний режим, атмосферне освітлення (MOOD LIGHT) автоматично вимикається.

- Натисніть кнопку освітлення і знову утримуйте її протягом 2 секунд. Освітлення вимкнеться, і тихий нічний режим продовжиться.



1. Натисніть кнопку освітлення і утримуйте її протягом 2 секунд.
2. Індикатор підсвічування вимкнеться.
3. Тихий нічний режим.
4. При встановленні тихого нічного режиму інтенсивність випромінюваного світла зменшується на 50%.

- Атмосферне світло світиться різними кольорами залежно від обраного режиму роботи:
  - Автоматичний /ручний – синій
  - Дитячий режим – фіолетовий
  - ритмічний режим – синій – рожевий – фіолетовий – червоний



Яскравість атмосферного світла зменшується на 50 %, якщо обрано тихий нічний режим.

## 2.8 ОЧИЩЕННЯ

**УВАГА!** Перед чищенням завжди відключайте прилад від розетки.

### ✓ Очищення корпусу приладу

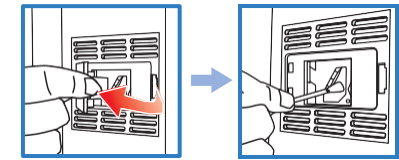
- Для очищення приладу використовуйте суху м'яку тканину. за необхідності використовуйте злегка зволожену тканину, але без полірувальних засобів.



### ✓ Очищення датчика частинок

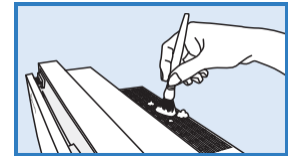
(раз на два місяці)

- Відкрийте кришку датчика частинок з правого боку приладу. За допомогою злегка зволоженої ватної палички (Q-tip) очистіть лінзу та видаліть залишки вологи.



### ✓ Очищення входних і вихідних отворів для повітря

Очистіть входні та вихідні отвори для повітря м'якою щіткою. Будьте обережні, щоб щітка не впала всередину приладу.



### ✓ Очищення генератора негативних іонів

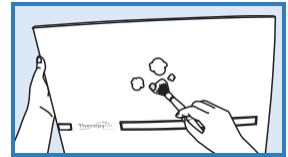
(раз на два місяці)

Використовуйте суху ватну паличку (Q-tip), щоб очистити мітку від пилу. Будьте обережні, щоб ватна паличка (Q-tip) не впала в прилад.



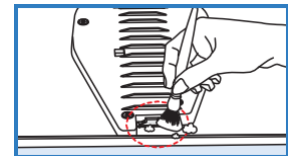
### ✓ Очищення передньої кришки

Зніміть передню кришку приладу та протріть її сухою ганчіркою або м'якою щіткою. За необхідності використовуйте злегка зволожену ганчірку, але не використовуйте полірувальні засоби.

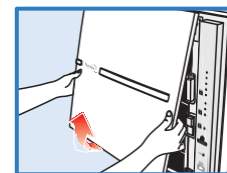


### ✓ Очищення лінзи на задній частині кришки (раз на два місяці)

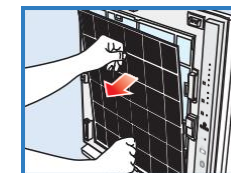
Зніміть передню кришку приладу та за допомогою сухої тканини, м'якої щітки або ватної палички (Q-tip) очистіть від пилу підсвічування на задній частині передньої кришки. За необхідності використовуйте злегка зволожену тканину, але без полірувальних засобів.



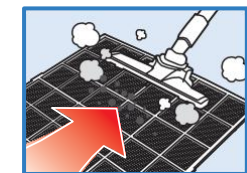
### Очищення попереднього електростатичного фільтра (раз на 2-4 тижні)



1.



2.






3.

1. Потягніть за нижній край передньої кришки, щоб від'єднати її від приладу.
2. Витягніть фільтр за ручку.
3. Використовуйте пароочисник, щоб очистити фільтр від пилу.
4. Повністю висушіть фільтр перед тим, як вставити його в фільтруючий блок. Встановіть блок назад у прилад. Вставте незалежний фільтр у фільтруючий блок, вирівнявши фільтр за допомогою тримачів у блоці.

## 2.9 ЗАМІНА ФІЛЬТРА

Наступні фільтри необхідно регулярно замінювати.

Комплект терапевтичних повітряних фільтрів складається з:

	ФІЛЬТР	ЗАДАНА КІЛЬКІСТЬ	ПЕРІОДИЧНІСТЬ*	ДІЯ
	Антибактеріальний фільтр (середній фільтр)	2 шт	Кожні 6 місяців	Заміна
	HEPA-фільтр	1 шт	Кожні 12 місяців	Заміна
	Антиалергенний фільтр	1 шт	Кожні 12 місяців	Заміна
	Фільтр з активованим вугіллям (АС-дезодоруючий фільтр)	1 шт	Кожні 12 місяців	Заміна

\* виходячи з автоматичної роботи приладу протягом 24 годин на добу.



Антистатичний фільтр (попередній електростатичний фільтр) необхідно чистити раз на 2–4 тижні. Дотримуйтесь інструкцій з чищення 2.8 **ОЧИЩЕННЯ, Очищення попереднього електростатичного фільтра.**



Перед чищенням та заміною фільтрів завжди відключайте прилад від розетки.



Частота заміни фільтрів залежить від кількості забруднюючих речовин у приміщенні.

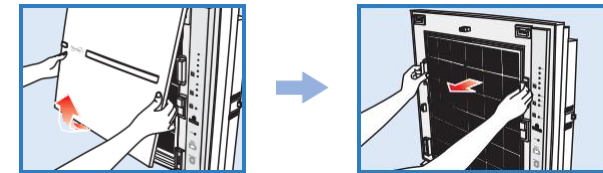


Спочатку закріпіть пристрій внизу приладу, а потім вгорі.

**Фільтри розташовуються в такому порядку:**

Доелектростатичний – Середній – HEPA – Антиалергенний – Фільтр з активованим вугіллям

1. Потягніть за нижню частину передньої кришки і підніміть її. Вийміть фільтруючий блок.



2. Відкрийте фільтруючий блок і замініть використані фільтри.

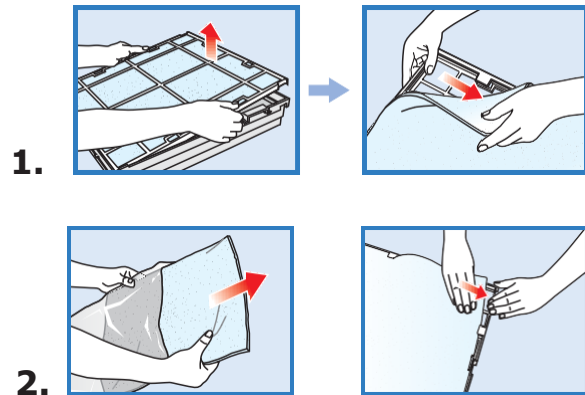


Антибактеріальний фільтр (середній фільтр) / HEPA-фільтр / антиалергенний фільтр / фільтр з активованим вугіллям упаковані для транспортування, і перед використанням необхідно зняти всю упаковку.



**А. Увага! Середній (антибактеріальний) фільтр** необхідно замінювати раз на 6 місяців залежно від кількості забруднюючих речовин у приміщенні.

Розпакуйте новий фільтр і видаліть упаковку. Вставте новий фільтр у фільтруючий блок.



При заміні тільки антибактеріального фільтра дотримуйтесь таких інструкцій:

1. Зніміть передню кришку та відокремте фільтр від фільтрувального блоку.
2. Розпакуйте новий фільтр та зніміть упаковку. Вставте новий фільтр у фільтрувальний блок. Встановіть фільтр у фільтрувальний блок та поверніть передню кришку на місце.



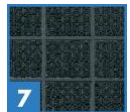
#### В. Заміна HEPA фільтра

Розпакуйте новий фільтр HEPA і зніміть упаковку. Вставте новий фільтр у фільтруючий блок.



#### С. Заміна антиалергенного фільтра (AG Allergy фільтр)

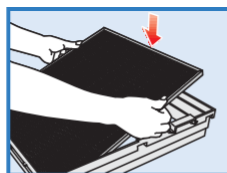
Розпакуйте фільтр AG Allergy та видаліть упаковку. Вставте новий фільтр у фільтруючий блок (неткана сторона фільтра AG Allergy повинна бути спрямована до передньої частини приладу).



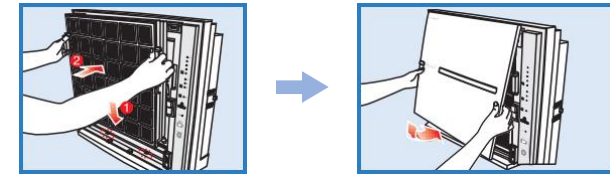
#### Д. Заміна фільтра з активованим вугіллям (АС дезодоруючий фільтр)

Розпакуйте новий фільтр АС і зніміть упаковку. Вставте новий фільтр у фільтруючий блок. Встановіть блок у прилад і поверніть на місце передню кришку.

3. Вставте нові фільтри в фільтруючий блок.



4. Спочатку закріпіть раму в нижній частині приладу, а потім у верхній. Встановіть передню кришку назад на місце на приладі.

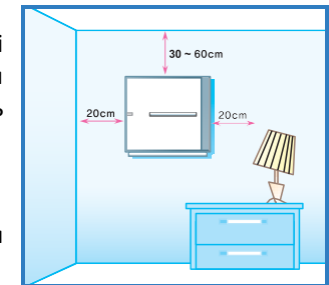


#### Монтаж приладу на стіну (опціонально)

Якщо ви бажаєте встановити Therapy Air Ion на стіну, переконайтеся, що прилад розташований на рекомендованій відстані від стін і стелі (див. малюнок). Використовуйте додаткову підвісну дугу. Затягніть гвинти на підвісній дузі, щоб закріпити прилад на стіні.

#### Увага:

- Якщо прилад прикріплений до стіни, навколишні стіни та стеля можуть швидко забруднитися (оскільки негативні іони магнітно притягують частинки пилу).
- Під час заміни фільтрів будьте обережні, щоб не впустити передню кришку або фільтруючий блок.
- Обережно поводьтеся з шнуром живлення приладу (ніколи не тягніть за нього).



## ПОРАДИ З УСУНЕННЯ НЕСПРАВНОСТЕЙ

Якщо під час експлуатації приладу виникають проблеми, переконайтеся, що ви правильно дотримуетесь інструкцій з експлуатації. Перш ніж звертатися за допомогою до сервісного центру Zepter, перевірте наступне.

ПРОБЛЕМА	ПЕРЕВІРКА	РІШЕННЯ
Повітря не виходить	<ul style="list-style-type: none"> <li>Чи підключений прилад до електромережі?</li> <li>Чи вимкнені індикатори на панелі?</li> <li>Чи подається електроенергія до приладу?</li> </ul>	<p>Підключіть прилад до розетки 220-240 В.</p> <p>Натисніть кнопку для ввімкнення приладу (POWER) та кнопку режиму роботи (MODE).</p> <p>Спробуйте ввімкнути прилад після підключення до електромережі.</p>
Швидкість повітряного потоку не змінюється	<ul style="list-style-type: none"> <li>Чи вибрано автоматичний режим роботи?</li> <li>Чи занадто темно в кімнаті?</li> </ul>	<p>У автоматичному режимі роботи (Нормальний) ви не можете вибрати швидкість.</p> <p>У тихому нічному режимі (Нормальний) ви не можете вибрати швидкість.</p>
Датчик частинок не змінюється	<ul style="list-style-type: none"> <li>Чи є пил на датчику?</li> <li>Чи постійно відображається повідомлення «брудний»?</li> <li>Чи постійно відображається повідомлення «дуже чистий»?</li> </ul>	<p>Очистіть об'єктив (дотримуйтесь інструкцій).</p> <p>Посильте чутливість датчика (дотримуйтесь інструкцій).</p> <p>Збільште чутливість датчика (дотримуйтесь інструкцій).</p>
Швидкість роботи занадто низька	<ul style="list-style-type: none"> <li>Ви чистили або замінювали фільтр?</li> </ul>	Перевірте, чи фільтри були очищені та замінені.
З повітропроводу виходить неприємний запах	<ul style="list-style-type: none"> <li>Have you cleaned or replaced the filter?</li> </ul>	Перевірте, чи фільтри були очищені та замінені.
Датчик пилу блимає	<ul style="list-style-type: none"> <li>Телефонуйте в сервісний центр Zepter</li> </ul>	
Інші проблеми	<ul style="list-style-type: none"> <li>Вимкніть прилад і зателефонуйте до сервісного центру Zepter.</li> </ul>	

Якщо проблема не зникла після виконання процедур, запропонованих у цій таблиці, зателефонуйте до сервісної служби Zepter.

## 3. Технічні дані\*

Артикул та назва продукту	PWC-570
Модель	AP-1004АНЗРТ
Джерело живлення (напруга)	220-240
Система збору пилу	Pre-Electrostatic, Medium, HEPA, AG Allergy, AC Deodorant filters
Заходи безпеки	Вимикається автоматично
Максимальна потужність очищення	328 м³/год
Утворені негативні іони:	220,000 іонів на см³
Максимальна витрата повітря (м³/хв)	5,8
Розміри (ширина x довжина x висота), см	54,4 x 18,1 x 51,0
Вага (кг)	8,8

\* Характеристики приладу можуть бути змінені без попереднього попередження з метою його покращення.

## ІНФОРМАЦІЯ ПРО ГАРАНТІЮ ТА ТЕХНІЧНІ ХАРАКТЕРИСТИКИ

Будь ласка, заповніть поля та збережіть форму, щоб замовити послугу.

ІНФОРМАЦІЯ ДЛЯ КЛІЄНТІВ		
Назва продукту	TherapyAir® ION PWC-570	Гарантійний термін
Модель	AP-1004ANZPT	1 рік
SER. No	.....	
Дата придбання	День..... Місяць..... Рік.....	
Warranty Period	Day..... Month..... Year.....	До місяця.....року.....
Інформація про клієнта	Ім'я ..... ..... Тел. ....	
Адреса	.....	

ТЕХНІЧНІ ХАРАКТЕРИСТИКИ	
Джерело живлення	Номинальна напруга, що відповідає зазначеній на таблиці з технічними даними
Метод збору пилу	Pre-Electrostatic, Medium, HEPA, AG Allergy, AC Deodorant filters
Метод безпеки	Автоматичне вимкнення
Продуктивність	max 328m <sup>3</sup> /h
Рівень шуму (dB (A))	min 21-max 46
Розмір	(Ш)544X(Г)181X(В)510мм
Вага	8.8 кг

## ГАРАНТІЯ

### ГАРАНТІЯ НА ПРОДУКТ

Всі наші прилади пройшли суворі випробування і мають гарантію від виробничих дефектів. Гарантія діє з дати придбання, зазначеної в рахунку-фактурі, виданому дилером при доставці приладу. Виробник зобов'язується безкоштовно відремонтувати або замінити ті деталі, в яких протягом гарантійного терміну буде виявлено виробничий дефект. Дефекти, які не можна однозначно віднести до матеріалу або виробництва, будуть перевірені в одному з наших сервісних центрів Zepher або в нашому головному офісі, і вартість ремонту буде розрахована відповідно до результатів перевірки.

#### Гарантія дійсна тільки в тому випадку, якщо:

1. У машині виявлено дефекти матеріалу або виробу.
2. Не виявлено ознак пошкодження з боку клієнта або встановлення оригінальних деталей неавторизованою особою.
3. Використовувалися оригінальні аксесуари.
4. Машина не була перевантажена або не зазнала аварії.

#### Гарантія не поширюється на:

1. Компоненти, що піддаються зносу.
2. Пошкодження, спричинені транспортуванням, неправильним використанням, недбалістю або неправильним монтажем, відповідно до попереджень, викладених у каталозі продукції.
3. Витратні матеріали (включаючи фільтри, які необхідно періодично замінювати).

Ця Гарантія не впливає на законні права споживача, що застосовуються відповідно до чинного національного законодавства, або на права споживача щодо продавця, як зазначено в договорі купівлі-продажу.

За відсутності чинного національного законодавства ця Гарантія буде єдиним і виключним засобом правового захисту споживача. У цьому випадку виробник не несе відповідальності за будь-які випадкові або наслідкові збитки, що виникли в результаті порушення будь-якої явної або припущеної гарантії цього продукту. Відповідальність виробника буде обмежена і не перевищуватиме ціну придбання продукту, сплачену споживачем.

Ця Гарантія не поширюється на пошкодження продукту, що виникли внаслідок неправильного поводження або використання, неналежного пакування, нещасних випадків або операцій з технічного обслуговування та ремонту, виконаних неавторизованими сервісними центрами.

Виробник залишає за собою право відкликати свою Гарантію, якщо етикетка з серійним номером продукту, була видалена або стала нечитабельною після придбання.



[www.zepter.ua](http://www.zepter.ua)