

AqueenaEvo

НА 99.9% **ЗДОРОВА ЧИСТА ВОДА**



ЖИВІТЬ КРАЩЕ. ЖИВІТЬ ДОВШЕ

zepter®

Не просто пийте воду — пийте **здорову чисту** воду



AqueenaEvo

Кожна крапля – на **99,9% здорова**
та **ЧИСТА**

AqueenaEvo – сучасна **проточна система** для очищення води
без накопичувального бака.

Вона забезпечує **до 2000 літрів чистої води на день** –
миттєво, коли завгодно та для будь-яких потреб.

Завдяки унікальній **7-етапній системі зворотного осмосу**
AqueenaEvo усуває 99,9% забруднень, гарантуючи, що
кожна крапля підтримує ваше здоров'я та довголіття.

Ефективно усуває 99,9% забруднень:



Бактерії

Включаючи загальні коліформи – для вашого захисту від
хвороб, що передаються з водою.



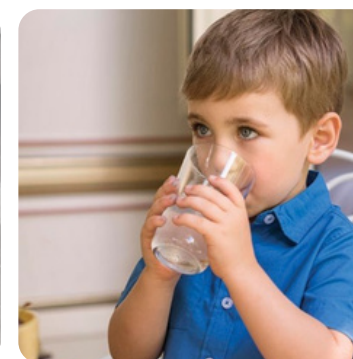
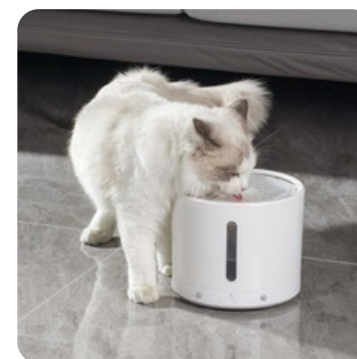
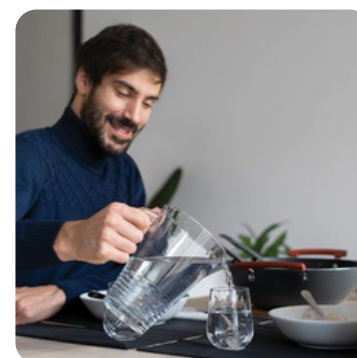
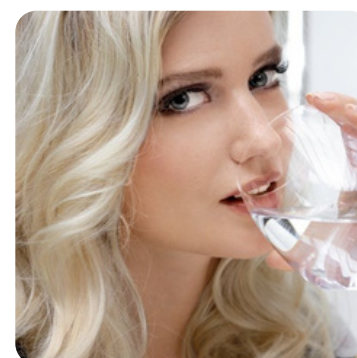
Важкі метали

Свинець, миш'як, кадмій, ртуть, хром – для захисту мозку,
органів і загального самопочуття.



Шкідливі хімічні речовини

Хлор, фтор, нітрати, хлорат, а також PFOS і PFOA – так звані
"вічні хімікати".



Лише здорова чиста вода – основа здорового життя

АqueenaEvo використовує вдосконалену **систему подвійної фільтрації** для очищення води у **7 етапів**, забезпечуючи на **99,9%** чисту воду, вільну від забруднень, у кожній краплі.

Етап 4 – PAC фільтр

Прецизійна фільтрація з розміром пор 5 мікрон: фільтрує залишкові частинки вуглецю та захищає компоненти, розташовані далі по потоку.

Етап 3 – PAC фільтр

Фільтр з активованого вугілля: націлений на залишковий хлор, хлорамін та леткі органічні сполуки (ЛОС).

Технологія адсорбції: зменшує неприємний смак, запахи та знебарвлення води.

Етапи 1 і 2 – PAC фільтр

Двошарова поліпропіленова фільтрація осаду: зовнішній пухкий і внутрішній щільний шари забезпечують ефективну поступову фільтрацію.

Підсилена фільтрація: затримує тверді домішки, включно з осадом, іржею, завислими частинками, колоїдами та більшими частинками.

Етап 5 – RO фільтр

Мембрана зворотного осмосу гарантує високу ефективність очищення:

зменшує неорганічні солі, органічні сполуки, важкі метали, мінерали жорсткості (кальцій/магній) та мікроорганізми.

Етап 6 – PAC фільтр

Камера зберігання очищеної води (з низьким рівнем TDS): зберігає очищену воду, запобігаючи повторному забрудненню системи.

Автоматична підтримка мембранного зволоження: під час вимкнення система циркулює чисту воду для збереження ефективності мембрани зворотного осмосу.

Етап 7 – RO фільтр

Фінальна мікронна прецизійна фільтрація (пори 5 мікрон): підвищує якість води, видаляючи будь-які залишкові забруднення.



Чиста вода – це основа енергії, ясності розуму, імунітету та довголіття.

Кожна клітина та кожна функція організму залежать від неї. Дорослим слід споживати **від 2 до 3 літрів** води на добу, а діти потребують **від 1 до 2 літрів** залежно від віку та рівня активності. Чиста вода є життєво необхідною для **приготування їжі, миття фруктів і овочів, годування домашніх тварин**, а також для захисту **кухонної техніки**, такої як чайники та кавомашини.

Ви не уявляєте, що саме міститься у воді, яку ви використовуєте щодня!



Прихована правда

Водопровідна вода проходить через старі труби та очисні споруди, переносячи **свинець, побічні продукти хлорування, бактерії, PFAS**, а також сліди **фармацевтичних препаратів**, таких як антибіотики та гормони.

Пластикові пляшки розкладаються століттями і можуть **виділяти хімічні речовини**, такі як **антимон та бісфенол А**, у питну воду.

Фільтри-глечики можуть покращувати смак води, але часто **не видаляють важкі метали, PFAS, мікропластик, антибіотики та гормони**.

Наше тіло на **70%** складається з **ВОДИ**



Вживання водопровідної, бутильованої або іншої хімічно обробленої води може призводити до потрапляння важких металів, пестицидів, промислових забруднювачів та побічних продуктів дезінфекції в організм, створюючи хронічне навантаження на життєво важливі органи.

Приховані загрози для здоров'я через погано очищену воду

1. Когнітивні та неврологічні ризики

- **Погіршення концентрації уваги та втрата пам'яті:** важкі метали, такі як свинець і ртуть, порушують роботу мозку, особливо у дітей, знижуючи когнітивні функції та здатність до фокусування.
- **Підвищений ризик неврологічних розладів:** тривалий вплив забруднювачів, таких як миш'як і PFAS, пов'язаний з хворобою Альцгеймера, Паркінсона та порушеннями розвитку.

2. Гормональні та метаболічні порушення

- **Гормональний дисбаланс:** ендокринні руйнівники, такі як BPA, PFAS та фармацевтичні залишки (гормони, антибіотики), порушують регуляцію гормонів, що призводить до проблем із фертильністю, дисфункції щитоподібної залози та набору ваги.
- **Метаболічні порушення і діабет** дослідження свідчать, що хімічний вплив забрудненої води сприяє інсулінорезистентності й метаболічному синдрому.

3. Пригнічення імунітету

- **Підвищена вразливість до інфекцій:** бактерії, віруси та паразити у воді, такі як кишкова паличка, лямблії та криптоспоридії, послаблюють імунну систему, що призводить до частих захворювань.
- **Хронічні запалення:** тривалий вплив побічних продуктів хлорування та важких металів може викликати стійке запалення, збільшуючи ризик аутоімунних захворювань.

4. Ураження органів і ризик ракових захворювань

- **Ушкодження печінки та нирок:** важкі метали (свинець, кадмій, миш'як) і промислові забруднювачі накопичуються в цих органах, порушуючи процеси детоксикації та призводячи до хронічних захворювань.
- **Вищий ризик виникнення раку:** забруднювачі, такі як PFAS, нітрати та побічні продукти дезінфекції, класифіковані як канцерогени, що підвищують імовірність виникнення раку сечового міхура, печінки та нирок.

5. Порушення репродуктивної функції та розвитку

- **Проблеми з фертильністю:** забруднювачі (свинець, пестициди і фармацевтичні залишки) знижують якість сперми та порушують репродуктивне здоров'я.
- **Вроджені вади та затримки розвитку:** вагітні жінки, які зазнають впливу забруднювачів, таких як нітрати, свинець і ртуть, мають вищий ризик викидня, низької маси тіла новонародженого та вроджених дефектів.

6. Розлади шлунково-кишкового тракту

- **Біль у животі та діарея:** бактеріальне забруднення спричиняє інфекції, такі як отруєння кишковою паличкою, викликаючи серйозні порушення травлення.
- **Довготривале ушкодження кишківника:** хімічні забруднювачі та залишки антибіотиків порушують мікрофлору кишківника, що призводить до хронічних розладів травлення.

Характеристики і переваги



Система прямого потоку

Без резервуара AqueenaEvo миттєво подає чисту та корисну для здоров'я воду – без ризику розмноження бактерій і без потреби в обслуговуванні бака.



Чиста вода до стічної – 2:1

Заощаджує **до 8 разів** більше води порівняно зі стандартними системами зворотного осмосу.



Легке самостійне обслуговування

Замініть фільтри самостійно за лічені хвилини завдяки нашому механізму швидкого встановлення – без інструментів, без майстра, без бруду. Просто поверніть, клацніть – і готово. **Легко та зручно!**



Компактна та універсальна

Елегантний, компактний дизайн дозволяє розмістити систему на стільниці або під нею, забезпечуючи гнучкість установки без втрати простору чи зручності.



Захист здоров'я

На 99,9% чиста вода від AqueenaEvo живить кожну клітину, підтримує гормональний баланс, зміцнює імунітет і покращує ясність мислення. Для кожного ковтка, кожної страви, кожної потреби.



Зниження витрат

Позбудьтеся витрат і клопоту з купівлею важких пластикових пляшок завдяки нескінченному джерелу чистої, здорової води прямо з-під крану. Завдяки ефективному співвідношенню чистої води до стоку 2:1, AqueenaEvo також заощаджує тисячі гривень на рахунках за воду протягом багатьох років. Заощаджуйте сьогодні і на все життя!



Екологічність

Насолоджуйтеся чистою, безпечною водою, усвідомлюючи, що ви зробили екологічно та економічно відповідальний вибір.

Інтуїтивна панель керування – завжди тримає вас **у курсі**.

Розумна LED-панель дисплея забезпечує моніторинг стану системи в режимі реального часу:

Індикатор стану роботи

Іконка миготить під час процесу очищення води і залишається увімкненою, коли пристрій перебуває в режимі очікування.



Статус фільтра

Для кожного фільтра білий значок, що світиться постійно, з часом тьмяніє, а коли починає блимати – це означає, що фільтр потребує заміни.

Статус промивання

Коротке світло, що мерехтить впродовж 6 секунд, сигналізує про автоматичний цикл промивання системи, який очищує мембрану зворотного осмосу, видаляючи накопичення та зберігаючи її ефективність.

Функція перезавпуску:

Щоб скинути систему, натисніть і утримуйте кнопку Reset впродовж 3 секунд. Ви почуєте сигнал, а індикатор вибраного фільтра світитиметься без миготіння – це підтверджує успішне скидання, і система повертається до нормального режиму роботи. Якщо протягом 10 секунд не буде жодної дії, система вийде з режиму скидання та автоматично виконає промивання.

Гарантія якості та безпеки

Ретельно протестована та сертифікована, AqueenaEvo забезпечує фільтрацію найвищого рівня, на яку ви можете покластися.

Пріоритетом є ваше здоров'я та добробут – насолоджуйтеся впевненістю в тому, що ваша вода вільна від шкідливих забруднювачів завдяки AqueenaEvo.

Технічні характеристики

Назва продукту	AqueenaEvo
Артикул товару	WT-600
Розміри	35,5 x 15,2 x 33,1 см
Напруга	200–240 В, 50–60 Гц, макс. 2,5 А
Робочий тиск	15 - 60 psi
Коефіцієнт відновлення води	≥ 65%
Температура вхідної води	5 - 37°C
Макс. значення TDS у вхідній воді	≤1000 ppm
Макс. добовий об'єм очищеної води	2000 л
Система самоочищення	Так
Захист від ураження електричним струмом	Клас III
Об'єм бака	Відсутній (безбакова конструкція)
Придатна вода	Водопровідна вода



Кожна крапля, **очищена на 99,9%**

Ласкаво просимо в нову еру
безмежних можливостей



РЕЄСТРУЙТЕСЬ ТА
КУПУЙТЕ



shop.zepter.ua

ДП «Цептер Інтернаціональ Україна»
01015, м. Київ,
вул. Старонаводницька, 13-Б